

## Comunikit ARIA - didattica e abilitazione immersive V2



Comunikit ARIA, attraverso la **Realtà Virtuale** ed **Aumentata** e con l'aiuto dell'**Intelligenza Artificiale**, supporta l'apprendimento e l'acquisizione o il recupero di autonomie attraverso la **simulazione di esperienze**.

Propone **ambienti immersivi** per la didattica e l'apprendimento attraverso un'interfaccia che permette di **regolare diversi parametri di accessibilità** (licenza quinquennale), fruibili attraverso il tablet (incluso) ed il visore (opzionale). E' compreso il servizio di avviamento all'uso ed un software di Comunicazione Aumentativa.

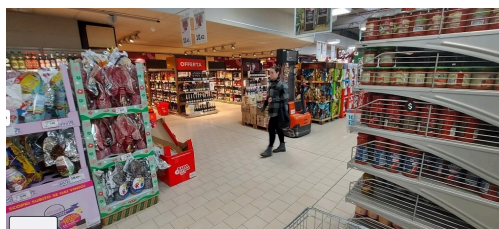
### SCHEDA DATI

## ComuniKit - Augmented Reality - Intelligenza Artificiale

si propone di utilizzare l'immersività per rendere più efficace l'apprendimento e per favorire l'acquisizione o il recupero di autonomie attraverso l'esperienza.

Grazie al servizio di formazione sarà possibile imparare a creare materiali immersivi ed interattivi per proporre ambienti didattici che consentono una esplorazione attiva dei contenuti.

Ci si può muovere in un museo, osservare come funziona un motore, conoscere le cellule... ma anche anticipare il percorso per andare a scuola in autonomia muovendosi virtualmente nel proprio quartiere. Si può sperimentare come muoversi nel supermercato sotto casa per cercare i prodotti in lista, programmare o anticipare un'uscita didattica o un'attività sul territorio, visitare ambienti non familiari prima di vivere l'esperienza reale...



L'Intelligenza Artificiale può essere di supporto poi nell'analisi dei task che compongono un'attività complessa da scomporre per il video modeling, in quanto è possibile proporre allo strumento la propria attività ed i materiali in uso con l'utente

per ottenere una scomposizione di attività personalizzate.

Il software per la creazione dei contenuti presenta diversi profili di accessibilità preimpostati, tra cui dislessia, ADHD, disabilità motoria e visiva, disabilità cognitiva e dell'apprendimento.

Si può comunque personalizzare ciascuno dei parametri configurabili (tra cui velocità di lettura, contrasto, suggerimenti, ecc)



### Scenario Builder di ThingLink

è una tecnologia che permette la creazione di esperienze di apprendimento lineari o ramificate coinvolgenti che simulano situazioni di vita reale, processi decisionali e risoluzione di problemi.

Gli scenari possono essere una strategia di progettazione didattica che riproduce situazioni del mondo reale, ponendo gli utenti in un ruolo decisionale. La fruizione di questo tipo di contenuti migliora il pensiero critico, la risoluzione dei problemi e le capacità decisionali immergendo le persone in situazioni reali ma rimanendo in un contesto sicuro e circoscritto.

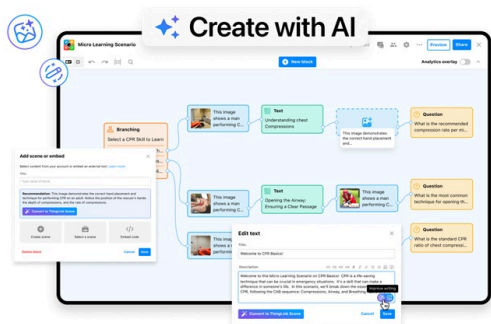
Vantaggi dell'apprendimento basato su scenari:

- Impara nel mondo reale: immergersi in uno scenario realistico permette di collegare le proprie esperienze di apprendimento con le applicazioni del mondo reale, colmando il divario tra la conoscenza teorica e l'applicazione pratica.
- Apprendimento attivo: invece di un consumo passivo, l'utente si impegna in un processo decisionale attivo.
- Ambiente sicuro: offre un ambiente privo di rischi, dove gli errori diventano opportunità di apprendimento senza conseguenze reali.

Scenario Build viene integrato con ThingLink AI che affiancherà durante la creazione degli scenari, aiutando insegnanti e terapeuti a progettare esperienze di apprendimento immersivo.

Grazie a queste funzionalità, è possibile migliorare rapidamente il testo, generare immagini, produrre rami rilevanti, creare blocchi specifici per il contesto e trasformare i blocchi di testo in un'esperienza interattiva. ThingLink AI consente di sviluppare

esperienze didattiche coinvolgenti senza la necessità di competenze tecniche avanzate. Durante lo scenario è possibile inserire un sistema a punti per aumentare il coinvolgimento nelle attività.



Il dispositivo si completa con un software di CAA per consentire uno scambio comunicativo sulle esperienze proposte anche a persone con Bisogni Comunicativi Complessi.

## CARATTERISTICHE TECNICHE

---

- iPad 11.0" 128 GB Cellular 5G con custodia
- Software per la creazione di ambienti immersivi (licenza 5 anni)
- 3 ore di avviamento all'uso in modalità asincrona
- Niky Talk 2 software di CAA
- Meta Oculus Quest 3C con cinturino

## PRESCRIVIBILE TRAMITE SERVIZIO SANITARIO CON IL CODICE:

---

**ISO 22.21.09.033** Comunicatore dinamico

**CODICE MEPA:** CLEOCKAIA (versione base, senza visore)

Data revisione: 03/09/2025



<https://www.leonardoausili.com/>

COPYRIGHT 2018 LEONARDOAUSILI.COM | P.IVA: 01795770351 | ALL RIGHTS RESERVED